

## Reaktionstest (Psychophysische Funktionsprüfung)

Die Psychologischen Testverfahren in der Fahreignungsbegutachtung erfassen Komponenten wie Belastbarkeit (der Test beinhaltet unterschiedliche Geschwindigkeiten und Zeitspannen für eine Aufgabe), optische Orientierung, Konzentration, Aufmerksamkeit und Reaktionsfähigkeit, die zum Führen eines Kraftfahrzeuges notwendig sind. Gemessen werden wie Informationen aufgenommen werden und verarbeitet werden und die motorische Reaktion ( was sehen Sie und wie schnell können Sie reagieren).

Im Straßenverkehr müssen Sie als Fahrer eines Fahrzeuges Informationen über die Straße und die Umgebung aufnehmen können, über andere Verkehrsteilnehmer, das eigene Fahrzeug und die eigene Befindlichkeit und das alles miteinander verarbeiten. Hierfür benötigen Sie eine Mindestanforderung an Informationsverarbeitung. Um dieses zu testen gibt es den Reaktionstest in der MPU.

Die Ergebnisse werden in Prozenträngen angegeben. Ein Prozentrang sagt aus, wieviel Prozent einer Vergleichsgruppe schlechtere Leistungen erzielen. Der Prozentrang für die beste Leistung ist 100, für die geringste Leistung 0.

Ein Kraftfahrer der Gruppe 1 (Klasse B) muss einen Prozentrang von 16 erreichen.

Ein Kraftfahrer der Fahrerlaubnisgruppe 2 (Klasse C, D) muss in den meisten Testverfahren mindestens einen Prozentrang von 33 erreichen und 16 muss mindestens überall erreicht sein.

Falls Sie durch die Tests durchfallen, sind Sie nicht durch die gesamte MPU gefallen. Sie haben die Möglichkeit einer Fahrverhaltensprobe. Sie fahren mit einem Gutachter und einem Fahrschulauto durch den Ort, wo Sie die MPU gemacht haben.

### Corporal Plus Test am Computer

Zur Berechnung der Testergebnisse werden die Reaktionszeit und die Fehleranzahl (die sagt was über die Sorgfalt aus) erfasst. Die Kombination aus beidem ergibt dann den wichtigen Wert.

Zu diesem Test gehören

1. Corporal Plus Konzentration  
Ein Pfeil erscheint am Bildschirmrand entweder oben, unten, rechts oder links (Position). Unabhängig davon kann der Pfeil nach oben, unten, rechts oder links zeigen (Richtung). Sie müssen bei dem Test nur auf die Richtung der Pfeile reagieren. Der Test enthält 128 Aufgaben.
2. Corporal Plus Aufmerksamkeit  
Ein Pfeil am Bildschirmrand zeigt entweder nach oben, unten, rechts oder links (Richtung). Ein Kreuz erscheint ebenfalls am Bildschirmrand entweder oben, unten, rechts oder links (Position). Zu reagieren ist zunächst auf die Richtung des Pfeils und dann auf die Position des Kreuzes. Der Test enthält 64 Aufgaben.

### Wiener Determinationstest (DT/S1)

Es gibt hier rasch wechselnde optische und akustische Reize und Sie müssen darauf reagieren. Es gibt Tasten und Fußpedale. Es gibt anfangs eine Übungsphase zum Kennenlernen, die dann in die Testphase übergeht.

Die Testform S1 dient vor allem zur Erfassung der Belastbarkeit: Wie ist die Aufmerksamkeit und die Reaktionsfähigkeit. Es wird berücksichtigt, wieviel Sie Richtige, Falsche und Ausgelassene haben.

Die Richtigen messen die Leistungsfähigkeit. Die Falschen und Ausgelassenen messen die Aufmerksamkeit (ob Sie unter Zeitstress die Aufmerksamkeit beibehalten können).

### Adaptiver Tachistoskopischer Verkehrsauffassungs – Test (ATAVT)/S1

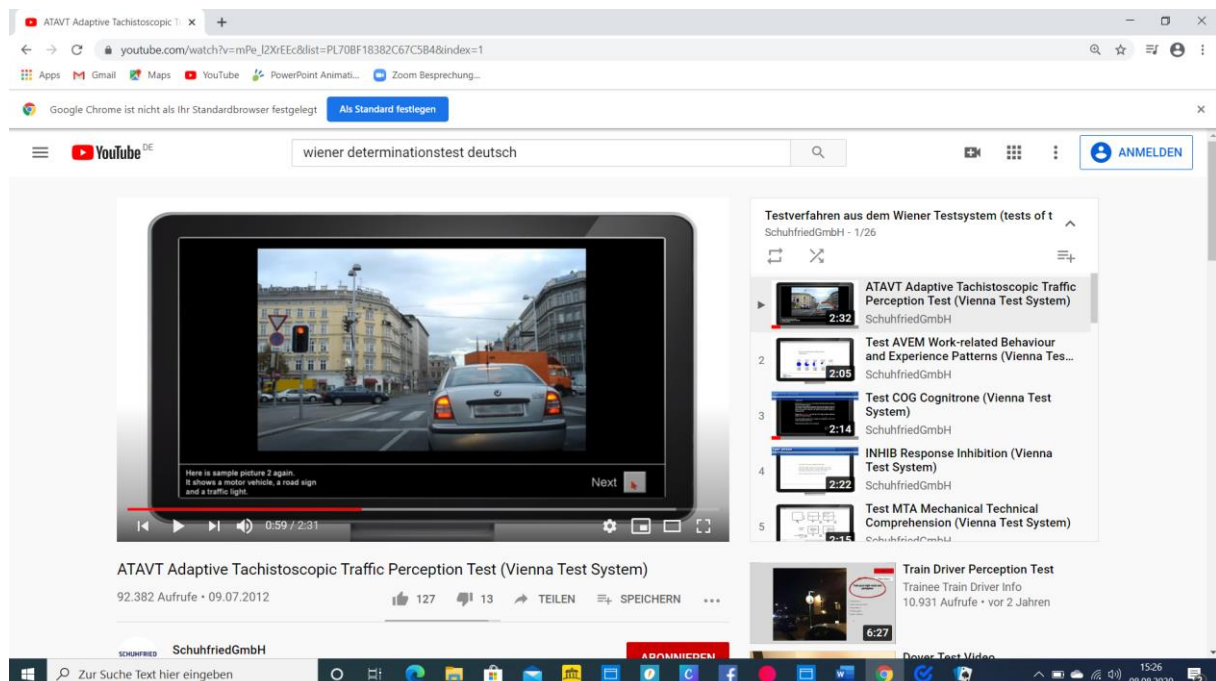
Getestet wird Ihre visuelle Beobachtungsfähigkeit, die Überblicksgewinnung, die visuelle Orientierungsleistung und die Auffassungsgeschwindigkeit. ( Was sehen Sie, wie viel sehen Sie)

Nach einem kurzen Ton werden Ihnen Bilder von Verkehrssituationen gezeigt. Nach jedem Bild soll angegeben werden, was darauf zu sehen war. Dabei können Sie aus 5 Antwortmöglichkeiten wählen. Jede der Antwortmöglichkeit repräsentiert eine verkehrsrelevante Objektklasse (Fußgänger/Kinder, Kraftwagen, Radfahrer/Motorrad/Moped, Verkehrszeichen, Verkehrsampel).

Eine geringe Rolle bei diesem Test spielen Ihre Verkehrserfahrung, das Wissen um Regeln oder Ihre Sehschärfe.

Der Test beginnt mit einem mittelschweren Bild. Ihre Antwort wird ausgewertet, bei richtiger Antwort bekommen Sie ein schwierigeres Bild, bei nicht richtiger Antwort ein einfacheres. Sobald mindestens ein Bild richtig und ein Bild falsch beantwortet wurde, kann eine Einschätzung ihrer Leistung erfolgen und es beginnt der richtige Test (Hauptphase)

Ein hoher Prozentrang weist auf eine gut ausgeprägte Fähigkeit hin, dass Sie Situationen schnell und genau erfassen können.



Testvorgabe und Testauswertung mit dem Wiener Testsystem von SCHUHFRIED

38.640 Aufrufe · 29.11.2011

SCHUHFRIED SchuhfriedGmbH

## Test zur Erfassung der Aufmerksamkeit und Konzentration (Cognitrone /S11)

Dieser Test prüft speziell die Geschwindigkeit, Genauigkeit und Konstanz der Leistung. Wie aufmerksam sind Sie?

Der Test gibt abstrakte visuelle Figuren vor, die in vier nebeneinanderliegenden Feldern (Anzeigefeldern) und einem darunter liegenden Feld (Aufgabenfeld) angezeigt werden. In dem Aufgabenfeld wird eine Figur gezeigt und Sie müssen sie mit den anderen vier Figuren vergleichen und beurteilen, ob es eine Übereinstimmung gibt oder nicht.

Es gibt anfangs eine Demonstrationsphase, dann eine Übungsphase und anschließend die Testphase.

Test COG Cognitrone (Vienna Test System)

65.639 Aufrufe · 09.07.2012

SCHUHFRIED SchuhfriedGmbH  
1230 Abonnenten

# LVT Linienverfolgungstest

LVT Visual Pursuit Test (Vienna Test System)

98.665 Aufrufe · 09.07.2012

114 Likes · 26 Kommentare

TEILEN · SPEICHERN

SCHNITZED SchuhfriedGmbH

ANMELDEN

Nächste Titel

AUTOPLAY

**VISGED Visual Memory Test (Vienna Test System)**  
SchuhfriedGmbH  
124.173 Aufrufe · vor 8 Jahren

**Percoms - Verkehrspsychologische...**  
ExtraMileFilmsProd  
161.629 Aufrufe · vor 8 Jahren

**Dover Test Video**  
Nicolas Christodoulou  
210.360 Aufrufe · vor 4 Jahren

**IQ TEST matrix 1-19 SOLVED AND EXPLAINED**  
GamerBrah  
Empfehlungen für mich

**Testverfahren aus dem Wiener Testsystem (tests of the VTS)**  
SchuhfriedGmbH

Zur Suche Text hier eingeben

15:22 08.08.2020